

WELLCLIMA PLUS

Telecomando universale
per condizionatori

MANUALE ISTRUZIONI

altre lingue su wellclima.com

- **Compatibile con il 99% delle marche**
- **Selezione diretta per le marche principali**
- **Tre diverse modalità di impostazione**
- **Mantiene le impostazioni al cambio batteria**
- **Retroilluminato**
- **Luce LED**

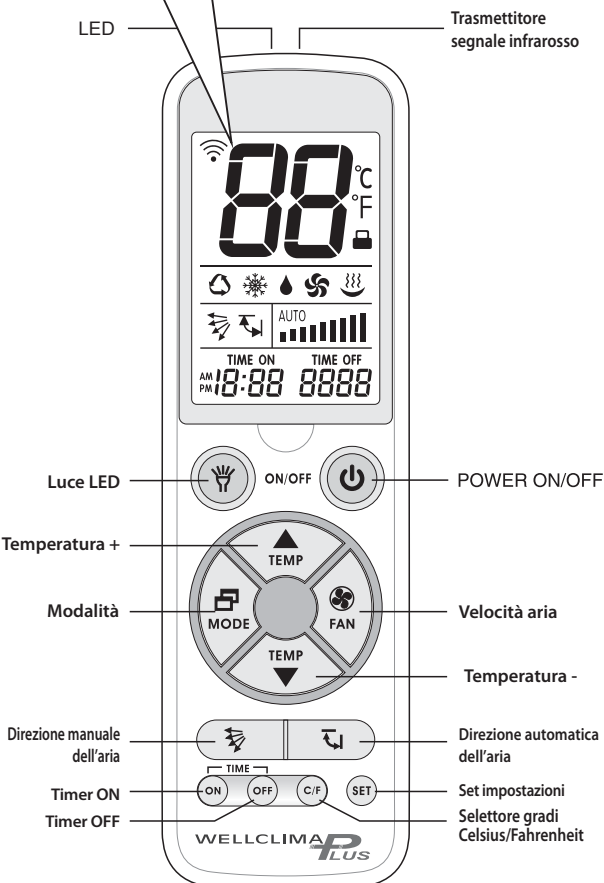
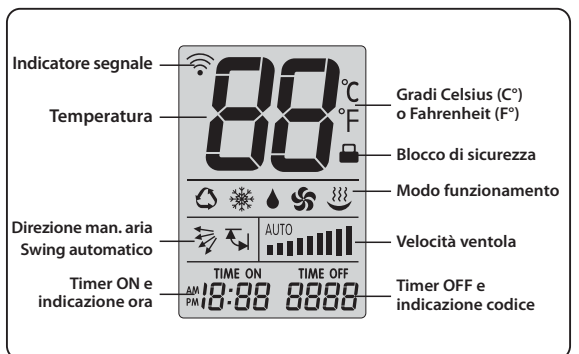


Grazie per aver scelto un prodotto wellclima.

Hai acquistato uno dei migliori telecomandi sul mercato, coperto da garanzia a norma di legge. Per informazioni sui termini di garanzia, contattaci. Leggi attentamente il manuale istruzioni prima di usare il prodotto e conservalo in un luogo sicuro per future necessità.

www.wellclima.com

COMPONENTI



Prima dell'uso inserire 2 pile alcaline 1,5V tipo AAA e collegare il condizionatore alla rete elettrica. (batterie non incluse)

PROGRAMMAZIONE DEL TELECOMANDO

Il telecomando può essere configurato in 3 diverse modalità, scegli la modalità A se la marca del tuo condizionatore è tra quelle dell'immagine qui sotto, oppure la modalità B o C per tutte le altre marche.

A Selezione diretta per marca

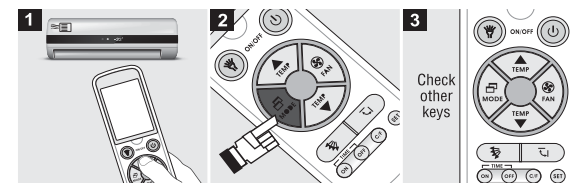
Solo per alcuni dei marchi principali.

1. Punta il telecomando verso l'unità interna del condizionatore.
2. Premi e tieni premuto il tasto corrispondente al tuo marchio (vedi tabella - es: tasto ▲ per LG e Samsung) fino a quando il condizionatore si accende con un segnale sonoro. Rilascia subito il tasto, la procedura è completata.

Tasti corrispondenti ai marchi

MODE	FAN	TEMP ▲
Gree/Huailing/Hisense	Daikin/Fujitsu/Carrier	LG/Samsung
		TEMP ▼
Hitachi/Panasonic	Sanyo/Sharp/Haier/Mitsubishi	Shinco/Aucma/AUX/Frestech/Yair

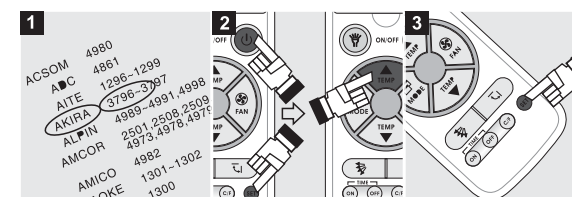
3. Prova i tasti di controllo, se lavorano correttamente la programmazione è terminata, altrimenti ripeti i punti 2-3.



B Impostazione manuale del codice

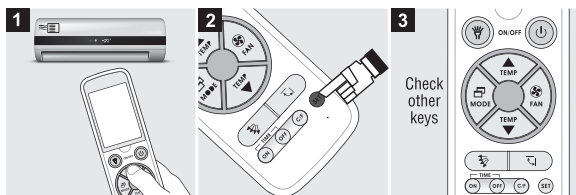
1. Collegati al sito www.wellclima.com, cerca il marchio del tuo condizionatore nella LISTA CODICI del modello PLUS e trova i relativi codici di compatibilità.
2. Premi e tieni premuto il tasto SET, poi premi il tasto POWER e tienili premuti entrambi. Rilascia i due tasti quando il codice '----' lampeggia nella parte bassa del display. Premi TEMP▲ o TEMP▼ fino a quando il primo codice trovato nel passaggio 1 appare sul display (puoi tenere premuti i tasti TEMP per scorrere più velocemente).
3. Premi il tasto SET per uscire dalla programmazione e prova i tasti di controllo del condizionatore, se lavorano correttamente la programmazione è terminata, altrimenti ripeti i punti 2-3 con il codice successivo.

FAI ATTENZIONE: quando i codici sono separati dal segno - si intende tutti i numeri compresi tra il primo e l'ultimo (es LG 3600-3609 devi provare i codici 3600, 3601, 3602...>3609). Se nessuno dei codici funziona o se la tua marca non è nella lista non preoccuparti, con la ricerca automatica (C) puoi trovare il codice giusto.



C Ricerca automatica del codice

1. Punta il telecomando verso l'unità interna del condizionatore.
2. Tieni premuto il tasto **SET**, dopo circa 6 secondi il simbolo codici '----' inizierà a lampeggiare sul display, non rilasciare il tasto fino a quando il condizionatore non si accende.
3. Rilascia immediatamente il tasto **SET** non appena il segnale sonoro conferma l'accensione del condizionatore e prova i tasti di controllo, se lavorano correttamente la programmazione è terminata, altrimenti ripeti i punti 2-3.
4. La scansione completa di tutti i codici dura circa 30 minuti, non terminare la ricerca prima di questo periodo o prima che il condizionatore si accenda.



FUNZIONI AGGIUNTIVE DEL TELECOMANDO

1. Funzione Celsius/Fahrenheit C/F

Premi il tasto "C / F" per passare da "Celsius" a "Fahrenheit".

2. Impostazione della funzione di blocco di sicurezza:

Tieni premuto il pulsante **"SET"** e subito dopo premi **M.SWING** il display visualizza l'icona **Lock**. Quando la funzione è attiva non è possibile cambiare il codice.

Per sbloccare tieni premuto il tasto **"SET"** poi premi **M.SWING** Il simbolo **Lock** scompare.

3. Impostazione della funzione orologio

a. Tieni premuto il pulsante **SET** quindi premi e rilascia **MODE**, vedrai lampeggiare l'ora sul display.

b. Premi i tasti **TEMP▲** o **TEMP▼** per incrementare o ridurre di 1 ora ad ogni pressione.

c. Premere il pulsante **SET** per completare l'impostazione dell'ora.
d. Ora la cifra corrispondente al minuto comincia a lampeggiare. Ripetere anche per i minuti la procedura precedente e concludere premendo il tasto **SET**.

4. Funzione Timer

Per la funzione Timer premi i tasti **TIME ON** e **TIME OFF** per regolare l'accensione o lo spegnimento programmato a step di 1 ora. Sul condizionatore si accenderà il led **TIMER**.

- * L'impostazione può cambiare in base al modello del condizionatore, per alcuni tipi il **TIME ON** è valido solo se il condizionatore è spento.

FUNZIONI DEL TELECOMANDO



SIMBOLI DEL DISPLAY



Ripristino delle impostazioni di fabbrica

Premi e tieni premuto il tasto **SET**, poi premi il tasto **FAN** e tienili premuti entrambi per circa 3 secondi per ripristinare le impostazioni di fabbrica.

● Memoria e sostituzione batteria

Il telecomando è provvisto di memoria tampone che assicura il mantenimento delle impostazioni per uno spegnimento di breve durata come la sostituzione della batteria.

● Retroilluminazione

Il display è retroilluminato. Premere qualsiasi pulsante per accenderlo, si spegnerà dopo 10 secondi di non utilizzo.

● Luce LED

Premere e tenere premuto il tasto **"Light"** per accendere la luce LED. Rilasciarlo per spegnerla.

QUALCHE PROBLEMA?

Questo telecomando è compatibile con il 99% delle marche di climatizzatori d'aria, noi testiamo la compatibilità con i vari brands ed i codici sono in costante aggiornamento.

Il telecomando può funzionare solo se il ricevitore del condizionatore è operativo.

Per verificare se il telecomando funziona ti consigliamo questa semplice prova: inquadra il led che trovi sul bordo superiore del telecomando con una fotocamera digitale o uno smartphone (non iPhone), come se volessi fotografarlo, premi il tasto On-Off più volte, attraverso il display dello smartphone vedrai il led illuminarsi leggermente. Se il led si accende significa che il telecomando funziona e trasmette il segnale, se hai provato tutte le diverse modalità di programmazione ed il condizionatore non si è mai acceso, il problema potrebbe essere nel ricevitore di segnale del climatizzatore.

In questo caso devi contattare il centro assistenza.

Se riscontri qualche problema o se il telecomando non può essere usato appropriatamente, ti invitiamo a visitare la pagina **HELP & FAQs** sul nostro sito www.wellclima.com oppure contattaci e faremo del nostro meglio per risolvere il tuo problema.

Ai sensi della direttiva 2012/19/EU D.L. N°49/2014 Multiservizi (proprietaria del marchio wellclima) in qualità di fornitore del prodotto da la seguente informativa: è fatto obbligo di non smaltire i RAEE come rifiuti urbani e di effettuare una raccolta separata.

Alla riconsegna dell'apparecchio per l'acquisto di uno nuovo il produttore stesso provvederà al reimpiego, riciclaggio od altre forme di recupero a mezzo delle misure adottate dalla pubblica amministrazione. Tale informativa è data al fine di evitare gli effetti potenziali sull'ambiente e sulla salute umana dovuti alla presenza di sostanze pericolose nelle apparecchiature elettroniche o ad un uso improprio delle stesse; pertanto ogni apparecchio venduto è soggetto alla presente informativa e sarà contrassegnato dai simboli sotto indicati.

Tutti i diritti riservati - Copyright © Multiservizi

Vietata la riproduzione parziale o totale di questo manuale.

Importato da Multiservizi - Capriano del Colle - BS - Italy

Disegni ed informazioni possono

variare senza preavviso.

