

WELLCLIMA PLUS

Telecomando universal
para ar condicionado

MANUAL DE INSTRUÇÕES

outras línguas em wellclima.com

- **Compatível com 99% das marcas**
- **Seleção direta para as principais marcas**
- **Três modos diferentes de configuração**
- **Ele preserva as configurações durante a substituição da bateria**
- **Visor retroiluminado**
- **Luz LED**

modo de operação



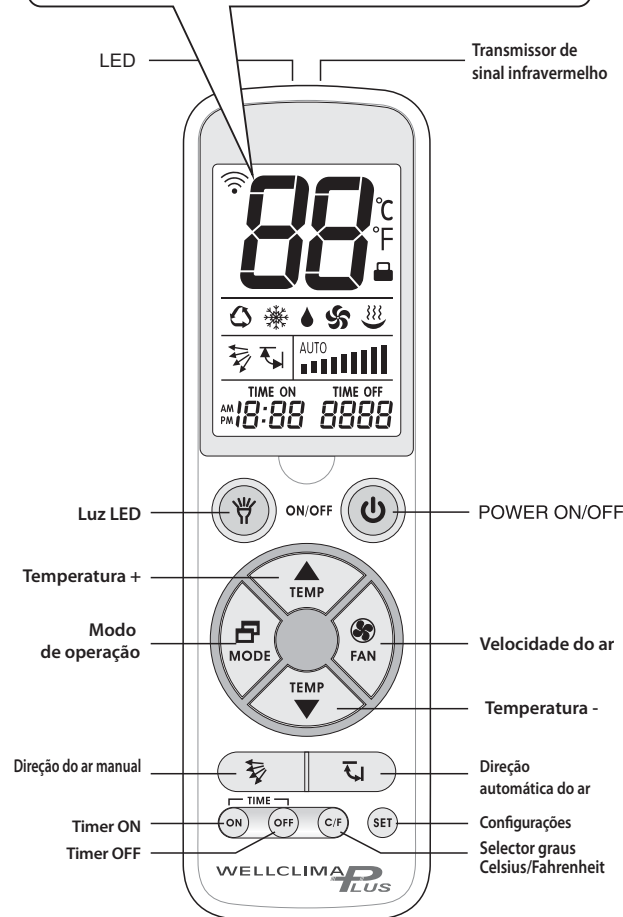
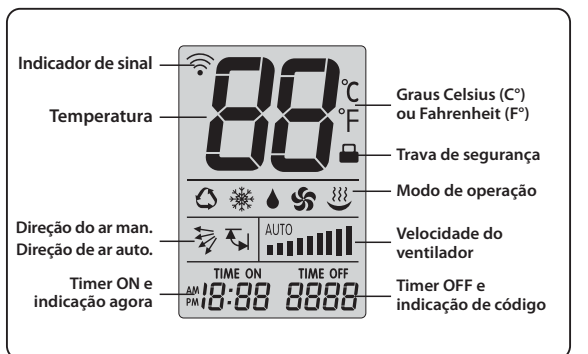
Agradecemos a compra de um produto wellclima..

Você adquiriu um dos melhores controles remotos no mercado, coberto por uma garantia de acordo com a lei. Para obter informações sobre termos de garantia, entre em contato conosco.

Leia atentamente o manual de instruções antes de usar o produto e guarde-o em local seguro para uso futuro.

www.wellclima.com

COMPONENTES



Antes da utilização inserir 2 pilhas alcalinas de 1,5 V AAA e ligar o condicionador de ar para a corrente eléctrica. (pilhas não incluídas)

PROGRAMAÇÃO DO TELECOMANDO

O telecomando pode ser configurado em 3 modalidades diferentes, escolha a modalidade A se a marca do seu condicionador está entre aquelas da imagem abaixo ou a modalidade B ou C para todas as outras marcas.

A Seleção direta por marca

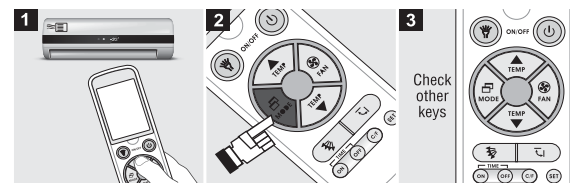
Só para algumas das principais marcas.

1. Aponte o telecomando para a unidade interna do condicionador.
2. Mantenha premido o botão correspondente à sua marca (veja a tabela - por ex.: botão ▲ para LG e Samsung) até que o condicionador acenda com um sinal sonoro. Solte de imediato o botão, o procedimento foi completado.

Touches correspondantes aux marques

MODE	FAN	TEMP ▲
Gree/Huailing/Hisense	Daikin/Fujitsu/Carrier	LG/Samsung
		TEMP ▼
Hitachi/Panasonic	Sanyo/Sharp/Haier/Mitsubishi	Shinco/Aucma/AUX/Frestech/Yair

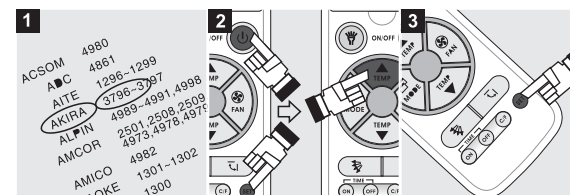
3. Teste os botões de controlo, se funcionam de maneira correta e se a programação foi finalizada. Caso contrário, repita os itens 2 e 3.



B Configuração manual do código

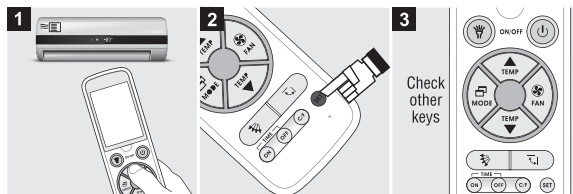
1. Conecte-se ao site www.wellclima.com, busque a marca do seu condicionador na LISTA DE CÓDIGOS do modelo PLUS e encontre os códigos de compatibilidade.
2. Mantenha premido o botão SET e botão ON/OFF. Solte os dois botões quando o código "----" pisca na parte inferior do ecrã. Prima TEMP ▲ ou TEMP ▼ até que o primeiro código encontrado na passagem 1 seja exibido no ecrã (mantenha premidas as teclas TEMP para rolar mais rapidamente).
3. Prima a tecla SET para sair da programação e teste os botões de controlo do condicionador, se estiverem a funcionar de maneira correta, a programação foi encerrada. Caso contrário, repita os itens 2-3 com o próximo código.

ATENÇÃO: quando os códigos são separados pelo sinal -, entenda-se todos os números entre o primeiro e o último (por exemplo, o LG 600-609 deve-se testar os códigos 600, 601, 602.....>609). Não se preocupe se nenhum dos códigos funcionar ou se a sua marca não está na lista, com a busca automática (C) é possível encontrar o código correto.



C Busca automática do código

1. Aponte o telecomando para a unidade interna do condicionador.
2. Mantenha premido o botão SET. Depois de cerca 8 segundos, o símbolo dos códigos "----" começará a piscar no ecrã. Não solte o botão até o condicionador ligar.
3. Solte de imediato o botão SET assim que o sinal sonoro confirmar a ativação do condicionador e teste os botões de controlo. Se estiverem a funcionar de maneira correta, a programação foi concluída. Caso contrário, repita os itens 2-3.
4. A digitalização completa de todos os códigos dura cerca de 30 minutos, não encerrar a busca antes deste período ou antes que o condicionador acenda.



OUTRAS FUNÇÕES DO CONTROLE REMOTO

- 1. Função "C / F" Celsius/Fahrenheit**
Pressione a tecla "C / F" para mudar de "Celsius" para "Fahrenheit".
- 2. Configuração da função de bloqueio de segurança:**
Mantenha premido o botão SET e prima logo depois M.SWING. O ecrã exibe o ícone Lock. Quando a função não está ativa, não é possível mudar o código. Para desbloquear, mantenha premido o botão SET e prima M.SWING. O símbolo Lock desaparece.
- 3. Configuração da função de relógio**
A. Mantenha premido o botão SET e prima MODE. Mantenha ambos pressionados até a hora ser exibida no ecrã.
B. Prima os botões TEMP▲ ou TEMP▼ para aumentar ou reduzir 1 hora em cada premida.
C. Prima o botão SET para concluir a configuração da hora.
D. Agora, o número que corresponde a minutos começa a piscar. Repita o procedimento anterior para os minutos e conclua premindo o botão SET.
- 4. Função Temporizador**
Para a função Temporizador, prima os botões TIME ON e TIME OFF para regular a ativação ou desativação programada no carimbo de 1 hora. No condicionador, acenderá o led TIMER.
* Esta função exige que o condicionador está presente o temporizador, caso contrário, o botão não funciona.
A configuração pode mudar dependendo do modelo do condicionador. Para alguns tipos, o TIME ON é válido apenas se o condicionador estiver desligado.

FUNÇÕES DOS BOTÕES DO CONTROLE REMOTO



SIMBOLI DEL DISPLAY



D Restauração das definições de fábrica

Mantenha premido o botão SET e FAN por cerca de 3 segundos para restaurar para as definições de fábrica.

● Memória e substituição da bateria

O telecomando é equipado com memória tampão que assegura a manutenção das definições para um desligamento de breve duração, como a troca das pilhas.

● Retroiluminação

O ecrã é retroiluminado. Premir qualquer botão para acendê-lo, ele desligará após 10 segundos de não utilização.

● Luz LED

Premir e manter premida a tecla "Light" para acender a luz LED. Soltá-lo para apagá-la.

Cualquier problema?

Este telecomando é compatível com 99% das marcas de climatizadores de ar, nós testamos a compatibilidade com as várias marcas e os códigos estão em constante atualização.

O telecomando só pode funcionar se o receptor do condicionador estiver operativo.

Para verificar se o telecomando funciona, recomendamos esta simples prova: enquadre o LED que encontra-se na borda superior do telecomando com uma câmara digital ou um smartphone (não iPhone), como se quisesse fotografá-lo, prima a tecla Liga-Desliga mais vezes, por meio do ecrã do smartphone, o LED irá acender levemente. Se o LED acender, isso significará que o telecomando funciona e transmite o sinal, se tentou todas as modalidades diferentes de programação e o condicionador nunca ligou, o problema pode estar no receptor de sinal do climatizador.

Neste caso, deve entrar em contato com o centro de assistência. Caso tenha algum problema ou se o telecomando não puder ser usado de maneira correta, o convidamos a visitar a página HELP & FAQs em nosso site www.wellclima.com ou contate-nos e faremos o melhor para resolver seu problema.

De acordo com a diretiva 2012/19/EU D.L. N°49/2014 Multiservizi (proprietária da marca wellclima) na qualidade de fornecedor do produto indica o seguinte: é obrigatório não descartar o RAEE como resíduo urbano e efetuar uma recolha separada. Na entrega do aparelho para a aquisição de um novo, o próprio produtor deverá realizar a reutilização, reciclagem ou outras formas de recuperação com as medidas utilizadas pela administração pública. Essa informação é fornecida para evitar possíveis efeitos sobre o ambiente e a saúde humana devido à presença de substâncias perigosas no equipamento eletrónico ou o uso impróprio do mesmo. Portanto, cada aparelho vendido está sujeito à presente informativa e será indicado pelos símbolos abaixo.

Todos os direitos reservados - Copyright © Multiservizi

Proibida a reprodução parcial ou total deste manual.

Importado e distribuído pela

Multiservizi - via Trento 100

Capriano del Colle - BS - Itália.

Os desenhos e as informações técnicas podem variar sem aviso prévio.

