

# WELLCLIMA

Universalfernbedienung  
für Klimaanlage

Wall K-650E

## ANWEISUNGSHANDBUCH

weitere Sprachen auf [wellclima.com](http://wellclima.com)

- Kompatibel mit 99% der Marken
- Direktauswahl für die Hauptmarken
- 3 verschiedene Einstellmodi
- Es bewahrt Einstellungen bei Batteriewechsel
- Hinterleuchtetes
- LED-Licht



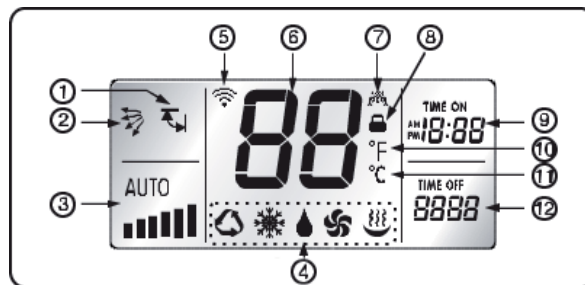
### Vielen Dank, dass Sie sich für ein wellclima-Produkt entschieden haben.

Sie haben eine der besten Fernbedienungen auf dem Markt erworben, das von der gesetzlich vorgeschriebenen Garantie abgedeckt ist.

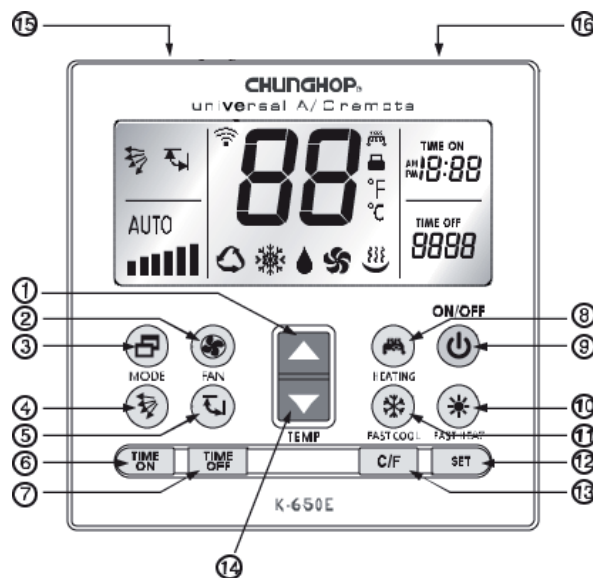
Sie erhalten von uns Informationen zu Garantiebedingungen. Lesen Sie die Bedienungsanleitung sorgfältig durch, bevor Sie das Produkt verwenden und bewahren Sie sie an einem sicheren Ort für die zukünftige Verwendung

[www.wellclima.com](http://www.wellclima.com)

## KOMPONENTEN



1. Automatische Lüfrichtung
2. Manuelle Lüfrichtung
3. Lüftergeschwindigkeit
4. Betriebsmodus
5. Signalanzeige
6. Temperatur
7. E A Heating
8. Sicherheitsschloss
9. Timer ON und Zeltanzeige
10. Grad Fahrenheit (°F)
11. Grad Celsius (°C)
12. Timer OFF und Codeanzeige



1. Temperatur +
2. Lüftergeschwindigkeit
3. Betriebsmodus
4. Manuelle Lüfrichtung
5. Automatische Lüfrichtung
6. Timer ON und Zeltanzeige
7. Timer OFF und Codeanzeige
8. E A Heating
9. Ein-Aus Taste
10. Fast Heat
11. Fast Cool
12. Einstellungen
13. Selektor Grad Celsius/Fahrenheit
14. Temperatur -
15. Infrarotsignalgeber
16. Infrarotsignalgeber

Legen Sie vor dem Gebrauch 2 AAA 1,5 V Alkalibatterien ein und schließen Sie das Klimagerät an das Stromnetz an. (Batterien nicht enthalten)

## PROGRAMMIERUNG DER FERNBEDIENUNG

Die Fernbedienung kann in 3 verschiedenen Modi konfiguriert werden, wählen Sie Marke Ihrer Klimaanlage im Bild unten befindet, oder Modus B oder C für alle anderen Marken.

### A Direktauswahl nach Marke

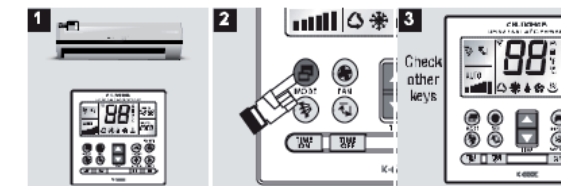
Nur für einige der Hauptmarken.

1. Richten Sie die Fernbedienung auf das Innengerät der Klimaanlage.
2. Drücken und halten Sie die Taste entsprechend Ihrer Marke gedrückt (siehe Tabelle - z.B. Taste ▲ für LG und Samsung), bis sich die Klimaanlage mit einem akustischen Signal einschaltet. Lassen Sie die Taste sofort los, der Vorgang ist abgeschlossen.

#### Tasten entsprechend der Marken

MODE	FAN	TEMP ▲
Gree/Huajing/Hisense	Daikin/Fujitsu/Carrier	LG/Samsung
		TEMP ▼
Hitachi/Panasonic	Sanyo/Sharp/Haier/Mitsubishi	Shinco/Aucma/AUX/
F_COOL	F_HEAT	
Midea/CHANGHONG/Chunlan	CHIGO/TCL/KELON	Frestech/Yair

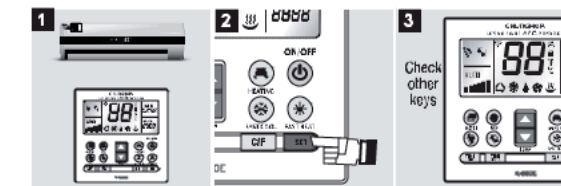
3. Probieren Sie die Bedientasten aus, wenn sie richtig funktionieren, ist die Programmierung abgeschlossen, ansonsten wiederholen Sie die Punkte 2-3.



### B > Manuelle Einstellung des Codes

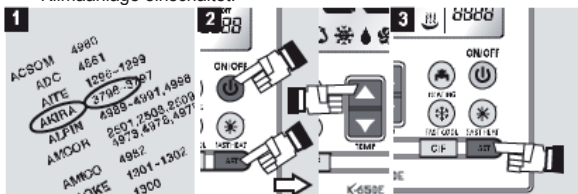
1. Rufen Sie die Seite [www.wellclima.com](http://www.wellclima.com) auf, suchen Sie nach der Marke Ihrer Klimaanlage in der LISTE DER CODES des Modells PLUS und finden Sie die entsprechenden Kompatibilitätscodes.
2. Drücken und halten Sie die Taste SET gedrückt, dann drücken Sie die Taste ON/OFF und halten beide gedrückt. Beide Tasten loslassen, wenn das Symbol "-" am unteren Rand des Displays blinkt. Drücken Sie TEMP ▲ oder TEMP ▼ bis der erste gefundene Code in Schritt 1 auf dem Display angezeigt wird (Sie können die Tasten TEMP gedrückt halten, um schneller durchzublätern).
3. Drücken Sie die Taste SET, um die Programmierung zu verlassen und probieren Sie die Bedientasten der Klimaanlage aus. Wenn sie richtig funktionieren, ist die Programmierung beendet, ansonsten wiederholen Sie die Schritte 2-3 mit dem nächsten Code.

**ACHTUNG:** Wenn die Codes durch das Zeichen - getrennt sind, werden alle Nummern zwischen der ersten und der letzten berücksichtigt (z.B. bei LG 600-609 müssen Sie die Codes 600, 601, 602 .....> 609 ausprobieren). Wenn keiner der Codes funktioniert oder wenn Ihre Marke nicht auf der Liste steht, machen Sie sich keine Sorgen, mit der automatischen Suche (C) finden Sie den richtigen Code.



## C Automatische Codesuche

1. Richten Sie die Fernbedienung auf das Innengerät der Klimaanlage.
2. Halten Sie die Taste SET gedrückt, nach etwa 8 Sekunden beginnt das Symbol der Codes '----' auf dem Display zu blinken, lassen Sie die Taste nicht los, bis sich die Klimaanlage einschaltet.
3. Lassen Sie die Taste SET sofort los, sobald das akustische Signal das Einschalten der Klimaanlage bestätigt und probieren Sie die Bedientasten aus. Wenn sie richtig funktionieren, ist die Programmierung beendet, andernfalls wiederholen Sie die Schritte 2-3
4. Der komplette Scan aller Codes dauert ca. 30 Minuten, beenden Sie die Suche nicht vor dem Zeitpunkt bzw. bevor sich die Klimaanlage einschaltet.



## WEITERE FUNKTIONEN DER FERNBEDIENUNG

### 1. "C / F" Fahrenheit-Funktion

2. Drücken Sie die Taste "C / F", um von "Celsius" in "Fahrenheit" zu wechseln.

#### Einstellung der Funktion der Sicherheitssperre:

Halten Sie die Taste **SET** gedrückt und drücken Sie sofort darauf die Taste **M.SWING**, das Display zeigt das Symbol **Lock**. Wenn die Funktion aktiviert ist, kann der Code nicht geändert werden.

3. Um sie zu entsperren, die Taste **SET** gedrückt halten und dann **M.SWING** drücken. Das Symbol **Lock** verschwindet.

#### Einstellung der Funktion Uhr

A. Die Taste **SET** gedrückt halten, dann **MODE** drücken und beide gedrückt halten, bis die Uhrzeit auf dem Display blinkt.

B. Die Tasten **TEMP▲** oder **TEMP▼** drücken, um bei jedem Druck um 1 Stunde zu erhöhen oder verringern.

C. Die Taste **SET** drücken, um die gewünschte Einstellung der Stunde abzuschließen.

4. D. Nun beginnt die Nummer für die Minuten zu blinken. Wiederholen Sie auch für die Minuten den vorigen Vorgang und beenden Sie mit der Taste **SET**.

#### Funktion Timer

Für die Funktion Timer drücken Sie die Tasten **TIME ON** und **TIME OFF** um das programmierte Einschalten oder Ausschalten (bei jedem Drücken um eine Stunde) einzustellen. An der Klimaanlage schaltet sich die LED TIMER an. Die Einstellung kann sich je nach Modell der Klimaanlage ändern. Bei einigen Modellen ist TIME ON nur möglich, wenn die Klimaanlage ausgeschaltet ist.

#### Schnelle Kühlung und schnelles Aufheizen

**Schnelles Abkühlen:** Drücken Sie "F.COOL", um die Temperatur einzustellen bei 21° starker Luft und automatischer Bewegung.

**Schnelles Aufheizen:** Drücken Sie "F.HEAT", um die Temperatur einzustellen bei 27° starker Luft und automatischer Bewegung.

#### FUNKTIONEN DER FERNBEDIENUNGSTASTEN



#### BILDSCHIRMSYMBOLS



## Rückstellung der Werkseinstellungen

Die Taste SET, drücken und gedrückt halten, dann die Taste FAN drücken und beide etwa 3 Sekunden lang gedrückt halten, um die Werkseinstellungen zurückzustellen.

### • Speicher und Batteriewechsel

Die Fernbedienung verfügt über einen Pufferspeicher, der dafür sorgt, dass die Einstellungen für ein kurzfristiges Abschalten, wie beim Batteriewechsel, nicht verloren gehen.

### • Hintergrundbeleuchtung

Das Display verfügt über eine Hintergrundbeleuchtung. Zum Einschalten eine beliebige Taste drücken, sie erlischt nach 10 Sekunden Nichtbenutzung.

## IRGENDWELCHE PROBLEME?

Diese Fernbedienung ist mit 99% der Marken für Klimaanlage kompatibel. Wir testen die Kompatibilität mit den verschiedenen Marken und die Codes werden ständig aktualisiert.

Die Fernbedienung funktioniert nur, wenn der Empfänger der Klimaanlage in Betrieb ist.

Um zu prüfen, ob die Fernbedienung funktioniert, empfehlen wir diesen einfachen Test:

Richten Sie eine Digitalkamera oder ein Smartphone (kein iPhone) auf die Led am oberen Rand der Fernbedienung, als ob Sie sie fotografieren wollen, drücken Sie mehrmals die Taste On-Off, über das Display des Smartphones sehen Sie, wie die Led leicht aufleuchtet. Wenn die Led aufleuchtet, bedeutet das, dass die Fernbedienung funktioniert und das Signal übertragen wird. Wenn Sie alle verschiedenen Programmiermodi ausprobiert haben und die Klimaanlage nicht angegangen ist, könnte das Problem am Signalempfänger der Klimaanlage liegen.

In diesem Fall müssen Sie sich an das Servicezentrum wenden.

Sie bitte die Seite HELP & FAQs auf unserer Internetseite [www.wellclima.com](http://www.wellclima.com) oder kontaktieren Sie uns und wir werden unser Bestes tun, um Ihr Problem zu lösen.

Gemäß der Richtlinie 2012/19/EU D.L. Nr. 49/2014 stellt Multiservizi (Eigentümer der Marke wellclima) in seiner Funktion als Lieferant des Produkts folgende Informationen zur Verfügung: Es ist verpflichtend, WEEE nicht als normalen Hausmüll, sondern von anderen Abfällen getrennt zu entsorgen. Wenn das Gerät für den Kauf eines neuen Geräts zurückgeschickt wird, wird der Hersteller das Gerät durch die von der öffentlichen Verwaltung ergriffenen Maßnahmen wiederverwenden, recyceln oder anderweitig verwerten.

Diese Informationen dienen dazu, potenzielle Auswirkungen auf die Umwelt und die menschliche Gesundheit durch gefährliche Stoffe in elektronischen Geräten oder deren

Alle Rechte vorbehalten - Copyright © Multiservizi

Die teilweise oder vollständige Vervielfältigung dieses Handbuchs ist untersagt.

Importiert und vertrieben von Multiservizi - Via Trento 100 - Capriano del Colle - BS - Italien.

Zeichnungen und technische Informationen können sich ohne vorherige Ankündigung ändern.



## IT

Ti ringraziamo per aver acquistato questo telecomando. Puoi visualizzare o scaricare le istruzioni dettagliate di questo prodotto all'indirizzo: <https://wellclima.com/manuali/>



o con la scansione di questo QRcode:

## EN

Thank you for purchasing this remote control. You can view or download detailed instructions for this product at: <https://wellclima.com/en/manuals/>



or by scanning this QR code:

## FR

Merci d'avoir acheté cette télécommande. Vous pouvez afficher ou télécharger les instructions détaillées concernant ce produit à l'adresse suivante: <https://wellclima.com/fr/manuels/>



ou en scannant ce QRcode:

## DE

Vielen Dank, dass Sie sich für diese Fernbedienung entschieden haben.

Eine ausführliche Anleitung zu diesem Produkt können Sie unter der folgenden Adresse: <https://wellclima.com/de/handbuecher/>



oder durch Scannen dieses QR-Codes einsehen oder herunterladen:

## ES

Gracias por haber adquirido este mando a distancia. Puedes visualizar o descargar las instrucciones detalladas de este producto en la dirección: <https://wellclima.com/es/manuales/>



o con el barrido de este QRcode:

## PT

Obrigado por ter adquirido este telecomando. Pode-se visualizar ou descarregar as instruções detalhadas deste produto no endereço: <https://wellclima.com/es/manuales/>



ou com a digitalização deste QRcode: