

WELLCLIMA

Telecomando universale
per condizionatori

Wall K-650E

MANUALE ISTRUZIONI

- **Compatibile con il 99% delle marche**
- **Selezione diretta per le marche principali**
- **Tre diverse modalità di impostazione**
- **Mantiene le impostazioni al cambio batteria**
- **Retroilluminato**
- **Luce LED**



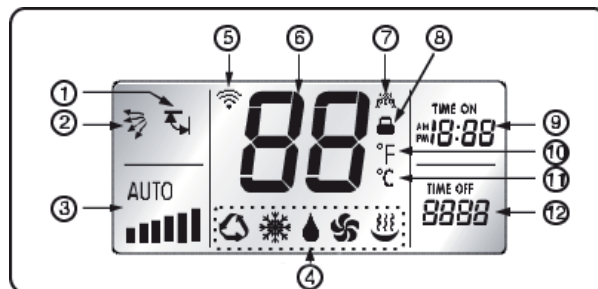
Grazie per aver scelto un prodotto wellclima.

Hai acquistato uno dei migliori telecomandi sul mercato, coperto da garanzia a norma di legge. Per informazioni sui termini di garanzia, contattaci.

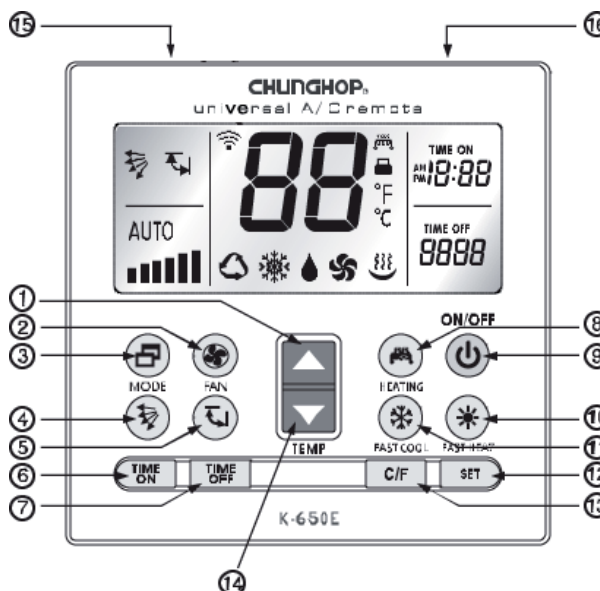
Leggi attentamente il manuale istruzioni prima di usare il prodotto e conservalo in un luogo sicuro per future necessità.

www.wellclima.com

COMPONENTI



1. Direzione automatica dell'aria
2. Direzione manuale dell'aria
3. Velocità aria
4. Modalità
5. Indicatore di segnale
6. Temperatura
7. E A Heating
8. Blocco di sicurezza
9. Timer ON e Indicazione ora
10. Fahrenheit (°F)
11. Gradi Celsius (°C)
12. Timer OFF e Indicazione Codice



1. Temperatura +
2. Velocità aria
3. Modalità
4. Direzione manuale dell'aria
5. Direzione automatica dell'aria
6. Timer ON
7. Timer OFF
8. E A Heating
9. POWER ON/OFF
10. Fast Heat
11. Fast Cool
12. Set impostazioni
13. Selettore gradi Celsius/Fahrenheit
14. Temperatura -
15. Trasmettitore Segnale Infrarosso
16. Trasmettitore Segnale Infrarosso

Prima dell'uso inserire 2 pile alcaline 1,5V tipo AAA e collegare il condizionatore alla rete elettrica.
(batterie non incluse)

PROGRAMMAZIONE DEL TELECOMANDO

Puoi scegliere tra 3 diverse modalità di programmazione, A, B o C:

A Selezione diretta per marca

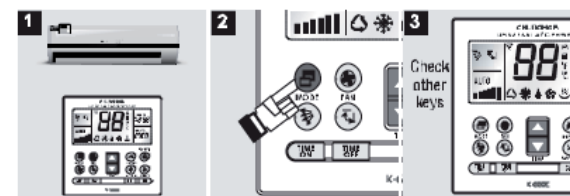
Solo per alcuni dei marchi principali.

1. Punta il telecomando verso l'unità interna del condizionatore.
2. Premi e tieni premuto il tasto corrispondente al tuo marchio (vedi tabella - es: tasto ▲ per LG e Samsung) fino a quando il condizionatore si accende con un segnale sonoro. Rilascia subito il tasto, la procedura è completata.

Tasti corrispondenti ai marchi

| MODE | FAN | TEMP ▲ |
|-------------------------|------------------------------|---------------|
| Gree/Huajing/Heisense | Daikin/Fujitsu/Carrier | LG/Samsung |
| Hitachi/Panasonic | Sanyo/Sharp/Haier/Mitsubishi | TEMP ▼ |
| Midea/CHANGHONG/Chunlan | CHIGO/TCL/NEELON | Frestech/Yair |

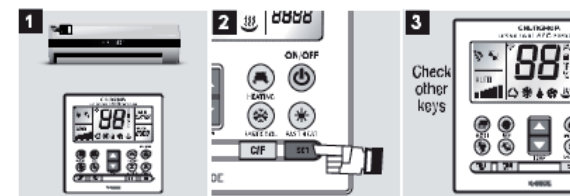
3. Prova i tasti di controllo, se lavorano correttamente la programmazione è terminata, altrimenti ripeti i punti 2-3.



B Impostazione manuale del codice

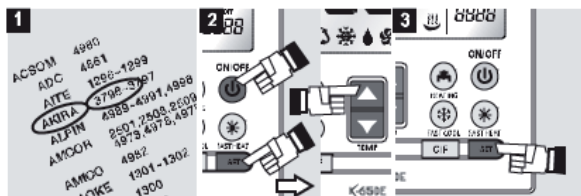
1. Collegati al sito www.wellclima.com, cerca il marchio del tuo condizionatore nella **LISTA CODICI** del modello DOUBLE e trova i relativi codici di compatibilità.
2. Premi e tieni premuto il tasto **SET**, poi premi il tasto **POWER** e tienili premuti entrambi. Rilascia i due tasti quando il codice '----' lampeggia nella parte bassa del display. Premi **TEMP ▲** o **TEMP ▼** fino a quando il primo codice trovato nel passaggio 1 appare sul display (puoi tenere premuti i tasti TEMP per scorrere più velocemente).
3. Premi il tasto **SET** per uscire dalla programmazione e prova i tasti di controllo del condizionatore, se lavorano correttamente la programmazione è terminata, altrimenti ripeti i punti 2-3 con il codice successivo.

FAI ATTENZIONE: quando i codici sono separati dal segno - si intende tutti i numeri compresi tra il primo e l'ultimo (es LG 3600-3609 devi provare i codici 3600, 3601, 3602...>3609). Se nessuno dei codici funziona o se la tua marca non è nella lista non preoccuparti, con la ricerca automatica (C) puoi trovare il codice giusto.



C Ricerca automatica del codice

1. Punta il telecomando verso l'unità interna del condizionatore.
2. Tieni premuto il tasto **SET**, dopo circa 6 secondi il simbolo codici '----' inizierà a lampeggiare sul display, non rilasciare il tasto fino a quando il condizionatore non si accende.
3. Rilascia immediatamente il tasto **SET** non appena il segnale sonoro conferma l'accensione del condizionatore e prova i tasti di controllo, se lavorano correttamente la programmazione è terminata, altrimenti ripeti i punti 2-3.



FUNZIONI AGGIUNTIVE DEL TELECOMANDO

1. **Funzione Celsius/Fahrenheit C/F**
Premi il tasto "C / F" per passare da "Celsius" a "Fahrenheit".
 2. **Impostazione della funzione di blocco di sicurezza:**
Tieni premuto il pulsante "SET" e subito dopo premi **M.SWING** il display visualizza l'icona **Lock**. Quando la funzione è attiva non è possibile cambiare il codice.
Per sbloccare tieni premuto il tasto "SET" poi premi **M.SWING** il simbolo **Lock** scompare.
 3. **Impostazione della funzione orologio**
 - a. Tieni premuto il pulsante **SET** quindi premi e rilascia **MODE**, vedrai lampeggiare l'ora sul display.
 - b. Premi i tasti **TEMP▲** o **TEMP▼** per incrementare o ridurre di 1 ora ad ogni pressione.
 - c. Premere il pulsante **SET** per completare l'impostazione dell'ora. Ora la cifra corrispondente al minuto comincia a lampeggiare. Ripetere anche per i minuti la procedura precedente e concludere premendo il tasto **SET**.
 4. **Funzione Timer**
Per la funzione Timer premi i tasti **TIME ON** e **TIME OFF** per regolare l'accensione o lo spegnimento programmato a step di 1 ora. Sul condizionatore si accenderà il led **TIMER**.
- * L'impostazione può cambiare in base al modello del condizionatore, per alcuni tipi il **TIME ON** è valido solo se il condizionatore è spento.
- Fast cooling and Fast Heating**
Fast cooling: Premere "F.COOL" per impostare la temperatura a 21° aria forte e movimento automatico.
Fast heating: Premere "F.HEAT" per impostare la temperatura a 27° aria forte e movimento automatico.

FUNZIONI DEL TELECOMANDO



SIMBOLI DEL DISPLAY



Ripristino delle impostazioni di fabbrica

Premi e tieni premuto il tasto **SET**, poi premi il tasto **FAN** e tienili premuti entrambi per circa 3 secondi per ripristinare le impostazioni di fabbrica.

● Memoria e sostituzione batterie

Il telecomando è provvisto di memoria tampone che assicura il mantenimento delle impostazioni per uno spegnimento di breve durata come la sostituzione della batteria ecc.

● Retroilluminazione

Il display è retroilluminato. Premere qualsiasi pulsante per accenderlo; si spegnerà dopo 10 secondi di non utilizzo.

QUALCHE PROBLEMA?

Questo telecomando è compatibile con il 99% delle marche di climatizzatori d'aria, noi testiamo la compatibilità con i vari brands ed i codici sono in costante aggiornamento.

Può operare solo se il ricevitore del condizionatore è funzionante. Per verificare se il telecomando funziona ti consigliamo questa prova: inquadra il led che trovi sul bordo superiore del telecomando con una fotocamera digitale o uno smartphone (non iphone), premi il tasto on-off più volte, attraverso lo schermo vedrai il led illuminarsi leggermente. Se il led si accende il telecomando funziona, se tu hai provato le diverse modalità di programmazione ed il condizionatore non si è mai acceso il difetto potrebbe essere nel ricevitore dell'unità interna. In questo caso devi contattare il centro assistenza.

Se riscontri qualche altro problema o se il telecomando non può essere usato appropriatamente, ti invitiamo a visitare la pagina **HELP & FAQs** sul nostro sito www.wellclima.com oppure contattaci e faremo del nostro meglio per risolvere il tuo problema.

Ai sensi della direttiva 2012/19/EU D.L. N°49/2014 Multiservizi (proprietaria del marchio wellclima) in qualità di fornitore del prodotto da la seguente informativa: è fatto obbligo di non smaltire i RAEE come rifiuti urbani e di effettuare una raccolta separata. Alla riconsegna dell'apparecchio per l'acquisto di uno nuovo il produttore stesso provvederà al reimpiego, riciclaggio od altre forme di recupero a mezzo delle misure adottate dalla pubblica amministrazione. Tale informativa è data al fine di evitare gli effetti potenziali sull'ambiente e sulla salute umana dovuti alla presenza di sostanze pericolose nelle apparecchiature elettroniche o ad un uso improprio delle stesse; pertanto ogni apparecchio venduto è soggetto alla presente informativa e sarà contrassegnato dai simboli sotto indicati.

Tutti i diritti riservati - Copyright © Multiservizi
 Vietata la riproduzione parziale o totale di questo manuale.
 Importato da Multiservizi - Capriano del Colle - BS - Italy
 Disegni ed informazioni possono variare senza preavviso.



IT

Ti ringraziamo per aver acquistato questo telecomando. Puoi visualizzare o scaricare le istruzioni dettagliate di questo prodotto all'indirizzo: <https://wellclima.com/manuali/>

o con la scansione di questo QRcode:



EN

Thank you for purchasing this remote control. You can view or download detailed instructions for this product at: <https://wellclima.com/en/manuals/>



or by scanning this QR code:

FR

Merci d'avoir acheté cette télécommande. Vous pouvez afficher ou télécharger les instructions détaillées concernant ce produit à l'adresse suivante: <https://wellclima.com/fr/manuel/>

ou en scannant ce QRcode:



DE

Vielen Dank, dass Sie sich für diese Fernbedienung entschieden haben. Eine ausführliche Anleitung zu diesem Produkt können Sie unter der folgenden Adresse: <https://wellclima.com/de/handbuecher/>



oder durch Scannen dieses QR-Codes einsehen oder herunterladen:

ES

Gracias por haber adquirido este mando a distancia. Puedes visualizar o descargar las instrucciones detalladas de este producto en la dirección: <https://wellclima.com/es/manuales/>

o con el barrido de este QRcode:



PT

Obrigado por ter adquirido este telecomando. Pode-se visualizar ou descarregar as instruções detalhadas deste produto no endereço: <https://wellclima.com/es/manuales/>



ou com a digitalização deste QRcode: