

WELLCLIMA

Telecomando universal
para ar condicionado **Wall K-650E**

MANUAL DE INSTRUÇÕES

outras línguas em wellclima.com

- **Compatível com 99% das marcas**
- **Seleção direta para as principais marcas**
- **Três modos diferentes de configuração**
- **Ele preserva as configurações durante a substituição da bateria**
- **Visor retroiluminado**
- **Luz LED**

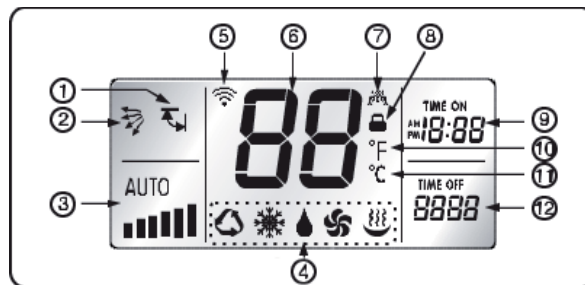


Agradecemos a compra de um produto wellclima..

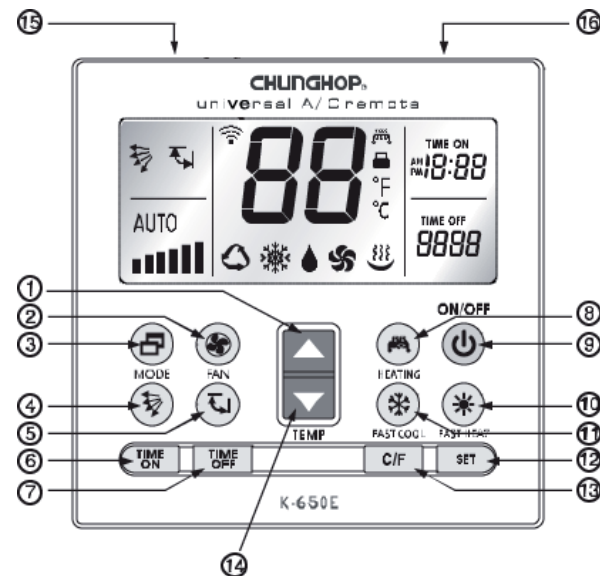
Você adquiriu um dos melhores controles remotos no mercado, coberto por uma garantia de acordo com a lei. Para obter informações sobre termos de garantia, entre em contato conosco. Leia atentamente o manual de instruções antes de usar o produto e guarde-o em local seguro para uso futuro.

www.wellclima.com

COMPONENTES



1. Direção de ar auto
2. Direção do ar man
3. Velocidade do ventilador
4. Modo de operação
5. Indicador de sinal
6. Temperatura
7. E A Heating
8. Trava de segurança
9. Timer ON e indicação agora
10. Graus Fahrenheit (°F)
11. Graus Celsius (°C)
12. Timer OFF e indicação de código



1. Temperatura +
2. Velocidade do ar
3. Modo de operação
4. Direção do ar manual
5. Direção automática do ar
6. Timer ON
7. Timer OFF
8. E A Heating
9. POWER ON/OFF
10. Fast Heat
11. Fast Cool
12. Configurações
13. Selector graus Celsius/Fahrenheit
14. Temperatura -
15. Transmissor de sinal infravermelho
16. Transmissor de sinal infravermelho

Antes da utilização inserir 2 pilhas alcalinas de 1,5 V AAA e ligar o condicionador de ar para a corrente eléctrica. (pilhas não incluídas)

PROGRAMAÇÃO DO TELECOMANDO

O telecomando pode ser configurado em 3 modalidades diferentes, escolha a modalidade A se a marca do seu condicionador está entre aquelas da imagem abaixo ou a modalidade B ou C para todas as outras marcas.

A Seleção direta por marca

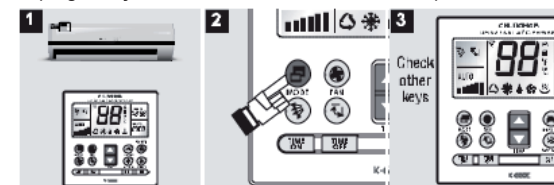
Só para algumas das principais marcas.

1. Aponte o telecomando para a unidade interna do condicionador.
2. Mantenha premido o botão correspondente à sua marca (veja a tabela - por ex.: botão ▲ para LG e Samsung) até que o condicionador acende com um sinal sonoro. Solte de imediato o botão, o procedimento foi completado.

Touches correspondantes aux marques

MODE ↵	FAN ⚙	TEMP ▲
Gree/Hualing/Heisense	Daikin/Fujitsu/Carrier	LG/Samsung
Hitachi/Panasonic	Sanyo/Sharp/Haier/Mitsubishi	TEMP ▼
F.COOL	F.HEAT	SHINCO/AUCMA/AUX/
Midea/CHANGHONG/Chunlan	CHIGO/TCL/KELOON	Frestech/Yair

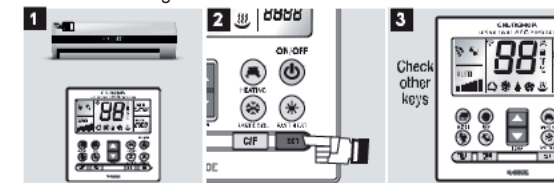
3. Teste os botões de controlo, se funcionam de maneira correta e se a programação foi finalizada. Caso contrário, repita os itens 2 e 3.



B Configuração manual do código

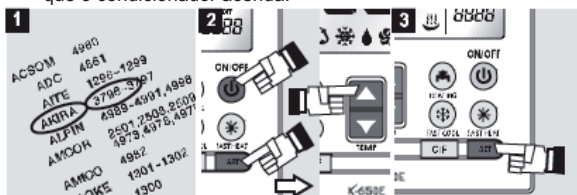
1. Conecte-se ao site www.wellclima.com, busque a marca do seu condicionador na LISTA DE CÓDIGOS do modelo PLUS e encontre os códigos de compatibilidade.
2. Mantenha premido o botão SET e botão ON/OFF. Solte os dois botões quando o código "----" pisca na parte inferior do ecrã. Prima TEMP ▲ ou TEMP ▼ até que o primeiro código encontrado na passagem 1 seja exibido no ecrã (mantenha premidas as teclas TEMP para rolar mais rapidamente).
3. Prima a tecla SET para sair da programação e teste os botões de controlo do condicionador, se estiverem a funcionar de maneira correta, a programação foi encerrada. Caso contrário, repita os itens 2-3 com o próximo código.

ATENÇÃO: quando os códigos são separados pelo sinal -, entenda-se todos os números entre o primeiro e o último (por exemplo, o LG 600-609 deve-se testar os códigos 600, 601, 602....>609). Não se preocupe se nenhum dos códigos funcionar ou se a sua marca não está na lista, com a busca automática (C) é possível encontrar o código correto.



C Busca automática do código

1. Aponte o telecomando para a unidade interna do condicionador.
2. Mantenha premido o botão SET. Depois de cerca 8 segundos, o símbolo dos códigos "----" começará a piscar no ecrã. Não solte o botão até o condicionador ligar.
3. Solte de imediato o botão SET assim que o sinal sonoro confirmar a ativação do condicionador e teste os botões de controlo. Se estiverem a funcionar de maneira correta, a programação foi concluída. Caso contrário, repita os itens 2-3.
4. A digitalização completa de todos os códigos dura cerca de 30 minutos, não encerrar a busca antes deste período ou antes que o condicionador acenda.



OUTRAS FUNÇÕES DO CONTROLE REMOTO

1. Função "C / F" Celsius/Fahrenheit

Pressione a tecla "C / F" para mudar de "Celsius" para "Fahrenheit".

2. Configuração da função de bloqueio de segurança:

Mantenha premido o botão SET e prima logo depois M.SWING. O ecrã exibe o ícone Lock. Quando a função não está ativa, não é possível mudar o código. Para desbloquear, mantenha premido o botão SET e prima M.SWING. O símbolo Lock desaparece.

3. Configuração da função de relógio

- A. Mantenha premido o botão SET e prima MODE. Mantenha ambos premidos até a hora ser exibida no ecrã.
- B. Prima os botões TEMP▲ ou TEMP▼ para aumentar ou reduzir 1 hora em cada premida.
- C. Prima o botão SET para concluir a configuração da hora.
- D. Agora, o número que corresponde a minutos começa a piscar. Repita o procedimento anterior para os minutos e conclua premindo o botão SET.

4. Função Temporizador

Para a função Temporizador, prima os botões TIME ON e TIME OFF para regular a ativação ou desativação programada no carimbo de 1 hora. No condicionador, acenderá o led TIMER.

- * Esta função exige que o condicionador está presente o temporizador, caso contrário, o botão não funciona.

A configuração pode mudar dependendo do modelo do condicionador. Para alguns tipos, o TIME ON é válido apenas se o condicionador estiver desligado.

Resfriamento rápido e aquecimento rápido

Resfriamento rápido: pressione "F.COOL" para definir a temperatura a 21 ° de ar forte e movimento automático.

Aquecimento rápido: pressione "F.HEAT" para definir a temperatura a 27 ° de ar forte e movimento automático.

FUNÇÕES DOS BOTÕES DO CONTROLE REMOTO



Símbolos DEL DISPLAY



D Restauração das definições de fábrica

Mantenha premido o botão SET e FAN por cerca de 3 segundos para restaurar para as definições de fábrica.

● Memória e substituição da bateria

O telecomando é equipado com memória tampão que assegura a manutenção das definições para um desligamento de breve duração, como a troca das pilhas.

● Retroiluminação

O ecrã é retroiluminado. Premir qualquer botão para acendê-lo, ele desligará após 10 segundos de não utilização.

Cualquier problema?

Este telecomando é compatível com 99% das marcas de climatizadores de ar, nós testamos a compatibilidade com as várias marcas e os códigos estão em constante atualização.

O telecomando só pode funcionar se o receptor do condicionador estiver operativo.

Para verificar se o telecomando funciona, recomendamos esta simples prova: enquadre o LED que encontra-se na borda superior do telecomando com uma câmera digital ou um smartphone (não iPhone), como se quisesse fotografá-lo, prima a tecla Liga-Desliga mais vezes, por meio do ecrã do smartphone, o LED irá acender levemente. Se o LED acender, isso significará que o telecomando funciona e transmite o sinal, se tentou todas as modalidades diferentes de programação e o condicionador nunca ligou, o problema pode estar no receptor de sinal do climatizador.

Neste caso, deve entrar em contato com o centro de assistência. Caso tenha algum problema ou se o telecomando não puder ser usado de maneira correta, o convidamos a visitar a página HELP & FAQs em nosso site www.wellclima.com ou contate-nos e faremos o melhor para resolver seu problema.

De acordo com a diretiva 2012/19/EU D.L. N°49/2014 Multiservizi (proprietária da marca wellclima) na qualidade de fornecedor do produto indica o seguinte: é obrigatório não descartar o RAEE como resíduo urbano e efetuar uma recolha separada. Na entrega do aparelho para a aquisição de um novo, o próprio produtor deverá realizar a reutilização, reciclagem ou outras formas de recuperação com as medidas utilizadas pela administração pública. Essa informação é fornecida para evitar possíveis efeitos sobre o ambiente e a saúde humana devido à presença de substâncias perigosas no equipamento eletrônico ou o uso impróprio do mesmo. Portanto, cada aparelho vendido está sujeito à presente informativa e será indicado pelos símbolos abaixo.

Todos os direitos reservados - Copyright © Multiservizi
Proibida a reprodução parcial ou total deste manual.

Importado e distribuído pela
Multiservizi - via Trento 100
Capriano del Colle - BS - Itália.

Os desenhos e as informações técnicas podem variar sem aviso prévio.



IT

Ti ringraziamo per aver acquistato questo telecomando. Puoi visualizzare o scaricare le istruzioni dettagliate di questo prodotto all'indirizzo: <https://wellclima.com/manuali/>

o con la scansione di questo QRcode:



EN

Thank you for purchasing this remote control. You can view or download detailed instructions for this product at: <https://wellclima.com/en/manuals/>



or by scanning this QR code:

FR

Merci d'avoir acheté cette télécommande. Vous pouvez afficher ou télécharger les instructions détaillées concernant ce produit à l'adresse suivante: <https://wellclima.com/fr/manuals/>

ou en scannant ce QRcode:



DE

Vielen Dank, dass Sie sich für diese Fernbedienung entschieden haben. Eine ausführliche Anleitung zu diesem Produkt können Sie unter der folgenden Adresse: <https://wellclima.com/de/handbuecher/>



oder durch Scannen dieses QR-Codes einsehen oder herunterladen:

ES

Gracias por haber adquirido este mando a distancia. Puedes visualizar o descargar las instrucciones detalladas de este producto en la dirección: <https://wellclima.com/es/manuales/>

o con el barrido de este QRcode:



PT

Obrigado por ter adquirido este telecomando. Pode-se visualizar ou descarregar as instruções detalhadas deste produto no endereço: <https://wellclima.com/es/manuales/>



ou com a digitalização deste QRcode: