

WELLCLIMA

Mando a distancia universal para aires acondicionados **Wall K-650E**

MANUAL DE INSTRUCCIONES

otros idiomas en wellclima.com

- Compatible con el 99% de las marcas
- Selección directa para las principales marcas
- 3 modos de configuración diferentes
- Mantiene la configuración al cambiar la batería
- Retroiluminada
- Luz LED



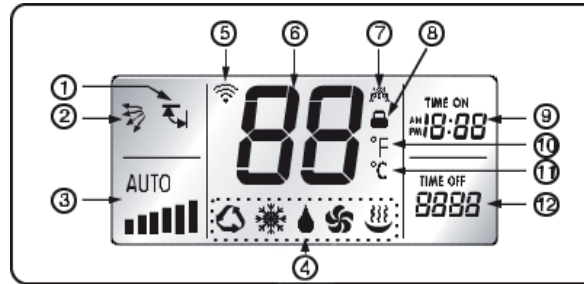
Gracias por elegir un producto wellclima.

Usted ha comprado uno de los mejores controles remotos del mercado, cubierto por una garantía de acuerdo con la ley. Para obtener información sobre los términos de garantía contáctenos.

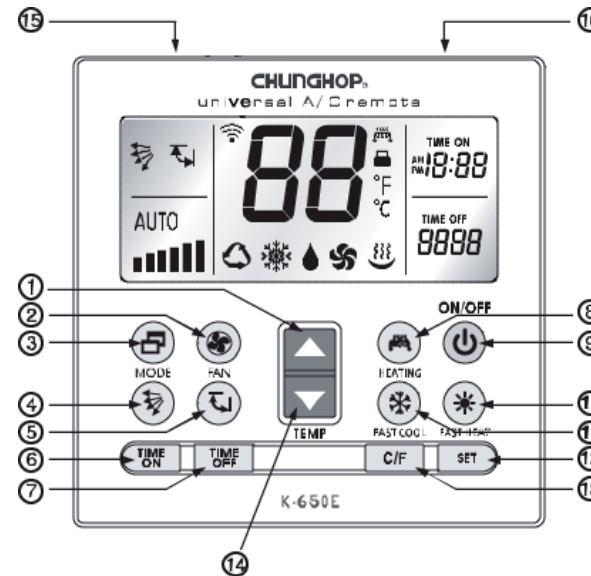
Lea el manual de instrucciones cuidadosamente antes de usar el producto y guárdelo en un lugar seguro para su uso futuro.

www.wellclima.com

COMPONENTES



- | | |
|-----------------------------|--|
| 1. Dirección de aire manual | 7. E A Heating |
| 2. COLUMPIO automático | 8. Bloqueo de seguridad |
| 3. Velocidad del ventilador | 9. Timer ON y visualización de la hora |
| 4. Modo de operación | 10. Grados Fahrenheit (°F) |
| 5. Indicador de Señal | 11. Grados Celsius (°C) |
| 6. Temperatura | 12. Timer OFF e indicación de código |



- | | |
|----------------------------------|--|
| 1. Temperatura + | 9. POWER ON/OFF |
| 2. Velocidad del aire | 10. Fast Heat |
| 3. Modo de funcionamiento | 11. Fast Cool |
| 4. Dirección de aire manual | 12. Establecer configuraciones |
| 5. Dirección automática del aire | 13. Selector grados Celsius/Fahrenheit |
| 6. Timer ON | 14. Temperatura - |
| 7. Timer OFF | 15. Transmisor de señal |
| 8. E A Heating | 16. Transmisor de señal |

Antes del uso, inserte 2 pilas alcalinas AAA de 1.5 V y conecte el acondicionador de aire a la red eléctrica. (baterías no incluidas)

PROGRAMACIÓN DEL MANDO A DISTANCIA

El telemando puede configurarse en tres modos distintos, escoge el modo A si la marca de tu acondicionador está entre las de la imagen de abajo o el modo B o C para todas las otras marcas.

A Selección directa por marca

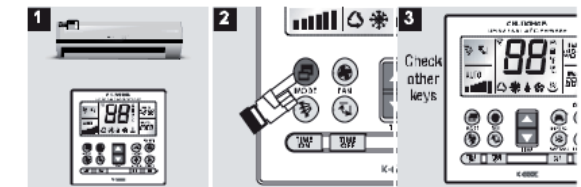
Solo para algunas de las marcas principales.

1. Dirigir el mando a distancia hacia la unidad interna del aparato de aire acondicionado.
2. Presionar y mantener pulsada la tecla correspondiente a tu marca (ver tabla - ej: tecla ▲ para LG y Samsung) hasta que el aparato se encienda con una señal sonora. Soltar enseguida la tecla. El procedimiento se ha completado.

Teclas correspondientes de las marcas

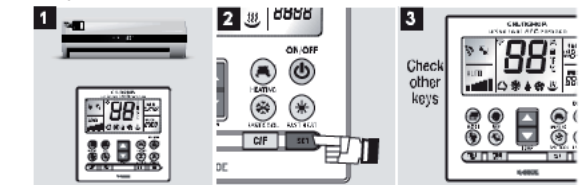
MODE ↵	FAN 🌀	TEMP ▲
Gree/Huajing/Heisense	Daikin/Fujitsu/Carrier	LG/Samsung
Hitachi/Panasonic	Sanyo/Sharp/Haier/Mitsubishi	TEMP ▼
Midea/CHANGHONG/Chunlan	CHIGO/TCL/KELON	SHINCO
		Freestech/Yair

3. Probar las teclas de control. Si funcionan correctamente, la programación ha terminado. De lo contrario, repetir los puntos 2-3.



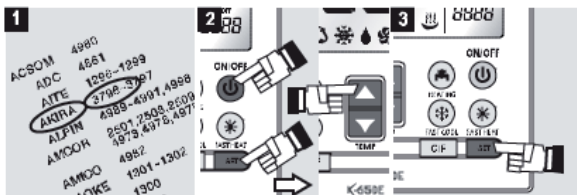
B Configuración manual del código

1. Conéctate a la página www.wellclima.com. Busca la marca de tu aparato de aire acondicionado en la LISTA DE CÓDIGOS del modelo PLUS y los códigos correspondientes de compatibilidad.
2. Presionar y mantener pulsada la tecla SET, después la tecla POWER y mantener ambas pulsadas. Soltar las dos teclas cuando el código '---' parpadee en la parte baja de la pantalla. Pulsar TEMP ▲ o TEMP ▼ hasta que el primer código encontrado en el paso 1 aparezca en la pantalla (después, mantener pulsadas las teclas TEMP para navegar con mayor rapidez).
3. Pulsar la tecla SET para salir de la programación y probar las teclas de control del aparato. Si funcionan correctamente, la programación ha terminado. De lo contrario, repetir los puntos 2-3 con el código siguiente. **ATENCIÓN:** cuando los códigos están separados por el signo -, se consideran todos los números comprendidos entre el primero y el último (por ej., con LG 600-609 se deben probar los códigos 600, 601, 602... >609). Si ninguno de los códigos funciona o si tu marca no está en la lista, no te preocupes: con la búsqueda automática (C) puedes encontrar el código adecuado.



C Búsqueda automática del código

1. Dirigir el mando a distancia hacia la unidad interna del aparato de aire acondicionado.
2. Mantener pulsada la tecla SET. Después de aprox. 8 segundos, el símbolo de códigos '---' empezará a parpadear en la pantalla. No soltar la tecla hasta que se encienda el aparato.
3. Soltar inmediatamente la tecla SET en cuanto la señal sonora confirme el encendido del aparato y probar las teclas de control. Si funcionan correctamente, la programación ha terminado. De lo contrario repetir los puntos 2-3.



OTRAS FUNCIONES DEL CONTROL REMOTO

1. Función Fahrenheit "C / F"

Presione la tecla "C / F" para cambiar de "Celsius" a "Fahrenheit".

2. Configuración de la función de bloqueo de seguridad:

Mantener pulsado el botón **SET** y justo después presionar **M.SWING**. La pantalla visualiza el icono **Lock**. Cuando la función está activa, no se puede cambiar de código.

Para desbloquear, mantener pulsada la tecla **SET**. Después presionar **M.SWING**. El símbolo **Lock** desaparece.

3. Configuración de la función de reloj

A. Mantener pulsado el botón **SET**. Después presionar **MODE** y mantener ambos pulsados hasta que la hora parpadee en la pantalla.

B. Pulsar las teclas **TEMP ▲** o **TEMP ▼** para aumentar o reducir 1 hora con cada presión.

C. Pulsar el botón **SET** para completar la configuración de la hora.

D. Ahora la cifra correspondiente del minuto empieza a parpadear. Repetir también para los minutos el procedimiento anterior y concluir pulsando la tecla **SET**.

4. Función de Temporizador

Para la función de Temporizador, pulsar las teclas **TIME ON** y **TIME OFF** para regular el encendido o el apagado programado a stemp de 1 hora. En el aparato de aire acondicionado se encenderá el led **TIMER**.

- * La configuración puede cambiar en función del modelo de aparato. Para algunos tipos, **TIME ON** solo es válido si el aparato está apagado.

Enfriamiento rápido y calentamiento rápido

Enfriamiento rápido: presione "F.COOL" para ajustar la temperatura A 21 ° aire fuerte y movimiento automático.

Calentamiento rápido: presione "F.HEAT" para ajustar la temperatura A 27 ° aire fuerte y movimiento automático

FUNCIONES DE LAS LLAVES DE CONTROL REMOTO



SÍMBOLOS DE LA PANTALLA



Restablecimiento de las configuraciones de fábrica

Presionar y mantener pulsada la tecla **SET**. Después presionar la tecla **FAN** y mantener ambas pulsadas durante aprox. 3 segundos para restablecer la configuración de fábrica.

• Memoria y sustitución de la batería

El mando a distancia está dotado de una memoria tampón que garantiza el mantenimiento de la configuración debido a un apagado de duración breve, como la sustitución de las pilas.

• Retroiluminación

La pantalla es retroiluminada. Pulsa cualquier botón para encenderla; se apagará transcurridos 10 segundos sin utilizarla.

¿CUÁL ES EL PROBLEMA?

Este mando a distancia es compatible con el 99% de las marcas de climatizadores, ya que verificamos la compatibilidad con las diversas marcas y los códigos se actualizan constantemente.

El mando a distancia puede funcionar solamente si el receptor del climatizador se encuentra operativo.

Para verificar si el mando a distancia funciona te aconsejamos hacer esta sencilla prueba: encuadra el led que encuentras situado en el borde superior del mando a distancia con una fotocámara digital o un smartphone (no con un iPhone), como si quisieras fotografiarlo; pulsa la tecla de encendido-apagado (On-Off) varias veces, de modo que a través de la pantalla del smartphone verás el led iluminarse ligeramente. Si el led se enciende significa que el mando a distancia funciona y transmite la señal; si has probado todas las diferentes modalidades de programación y el climatizador no se ha encendido nunca, el problema podría encontrarse en el receptor de señal del climatizador. En este caso debes ponerte en contacto con el centro de asistencia técnica.

Si se observa algún problema o si el mando a distancia no se puede utilizar adecuadamente, te invitamos a visitar la página **HELP & FAQs** de nuestra web, www.wellclima.com, o ponte en contacto con nosotros y haremos lo posible para solucionar tu problema.

En virtud de la directiva 2012/19/EU, Decreto Legislativo italiano N°49/2014, Multiservizi (propietaria de la marca wellclima), en calidad de proveedor del producto, ofrece la siguiente declaración: es obligatorio no eliminar los RAEE como residuos urbanos y realizar una recogida por separado. Al entregar el aparato por la compra de uno nuevo, el fabricante mismo se encargará del reciclaje u otras formas de recuperación en función de las medidas adoptadas por la administración pública. Dicha declaración se ofrece con el fin de evitar los efectos potenciales en el medio ambiente y en la salud humana debidos a la presencia de sustancias peligrosas en los aparatos electrónicos o a un uso inadecuado de los mismos. Por tanto, todo nuevo aparato vendido está sujeto a la presente declaración y estará marcado con los símbolos indicados a continuación.

Todos los derechos reservados - Copyright © Multiservizi
Prohibida la reproducción parcial o total de este manual.

Importado y distribuido por
Multiservizi - via Trento, 100
Capriano del Colle - BS - Italia.

Los esquemas y la información técnica pueden variar sin previo aviso.



IT

Ti ringraziamo per aver acquistato questo telecomando. Puoi visualizzare o scaricare le istruzioni dettagliate di questo prodotto all'indirizzo:
<https://wellclima.com/manuali/>

o con la scansione di questo QRcode:



EN

Thank you for purchasing this remote control. You can view or download detailed instructions for this product at:
<https://wellclima.com/en/manuals/>



or by scanning this QR code:

FR

Merci d'avoir acheté cette télécommande. Vous pouvez afficher ou télécharger les instructions détaillées concernant ce produit à l'adresse suivante:
<https://wellclima.com/fr/manuals/>

ou en scannant ce QRcode:



DE

Vielen Dank, dass Sie sich für diese Fernbedienung entschieden haben. Eine ausführliche Anleitung zu diesem Produkt können Sie unter der folgenden Adresse:
<https://wellclima.com/de/handbuecher/>



oder durch Scannen dieses QR-Codes einsehen oder herunterladen:

ES

Gracias por haber adquirido este mando a distancia. Puedes visualizar o descargar las instrucciones detalladas de este producto en la dirección:
<https://wellclima.com/es/manuales/>

o con el barrido de este QRcode:



PT

Obrigado por ter adquirido este telecomando. Pode-se visualizar ou descarregar as instruções detalhadas deste produto no endereço:
<https://wellclima.com/es/manuales/>



ou com a digitalização deste QRcode: