

WELLCLIMA **PLUS**

Telecomando universale
per condizionatori

MANUALE ISTRUZIONI

- **Compatibile con il 99% delle marche**
- **Selezione diretta per le marche principali**
- **Tre diverse modalità di impostazione**
- **Mantiene le impostazioni al cambio batteria**
- **Retroilluminato**
- **Luce LED**

All languages and
video tutorial on
wellclima.com



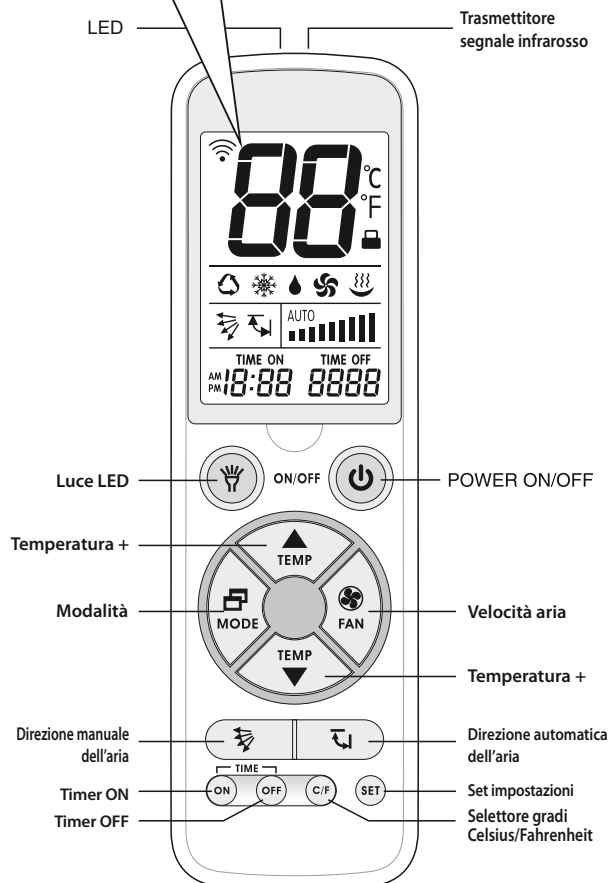
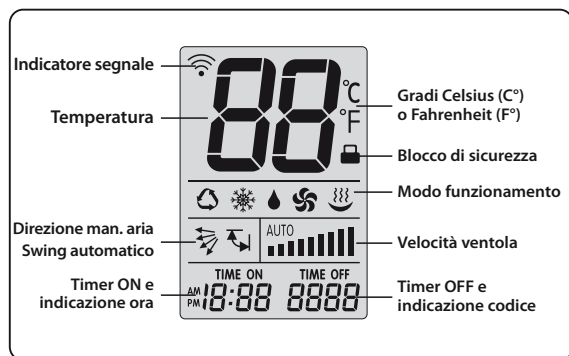
Grazie per aver scelto un prodotto wellclima.

Hai acquistato uno dei migliori telecomandi sul mercato, coperto da garanzia a norma di legge. Per informazioni sui termini di garanzia contattaci.

Leggi attentamente il manuale istruzioni prima di usare il prodotto e conservalo in un luogo sicuro per future necessità.

www.wellclima.com

COMPONENTI



Prima dell'uso inserire 2 pile alcaline 1,5V tipo AAA e collegare il condizionatore alla rete elettrica.
(batterie non incluse)

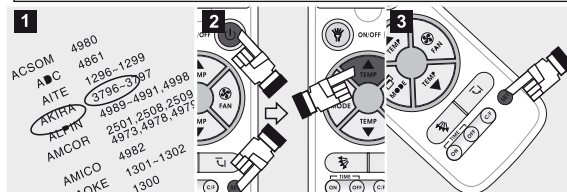
PROGRAMMAZIONE DEL TELECOMANDO

Puoi programmare il telecomando in tre modi diversi descritti di seguito, è consigliabile utilizzare la procedura **A** perché garantisce una impostazione più precisa.

A Inserimento diretto del codice - scelta consigliata

1. Collegati al sito www.wellclima.com/manuali aprì la **Lista Marche e Codici** del modello **Plus**, trova la marca del condizionatore e a lato i relativi codici. Sono codici di compatibilità che non corrispondono al codice prodotto e devono essere provati con il telecomando.
2. Premi e tieni premuto il tasto **SET**, poi premi il tasto **POWER** e rilascia entrambi i tasti, il simbolo '----' lampeggia nella parte bassa del display. Premi **TEMP▲** o **TEMP▼** fino a raggiungere il primo codice trovato nel passaggio 1 (puoi tenere premuti i tasti **TEMP** per scorrere più velocemente, se il primo codice è un numero compreso tra 0000 e 2500 usa la freccia ▲ altrimenti la freccia ▼).
3. Premi il tasto **SET** per salvare il codice e prova i tasti del telecomando, se tutto funziona correttamente la programmazione è terminata, altrimenti ripeti i punti 2-3 con il codice successivo. Scrivi il codice giusto nell'apposito spazio sul retro del telecomando.

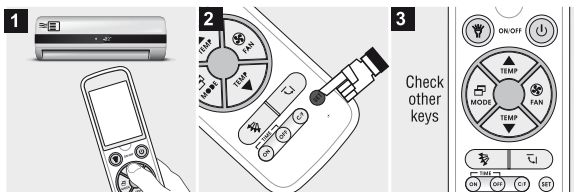
FAI ATTENZIONE: quando i codici sono separati dal segno - devi provare tutti i numeri compresi tra il primo e l'ultimo (es LG 3600-3609 devi provare i codici 3600, 3601, 3602...fino a 3609). Se nessuno dei codici funziona o se la tua marca non è nella lista non preoccuparti, scrivi a info@wellclima.com inviando le informazioni del tuo condizionatore o prova la ricerca del codice da telecomando (B).



B Ricerca del codice da telecomando

Questa operazione è meno precisa e può richiedere più tempo, quando possibile utilizza la procedura A o contatta la nostra assistenza in caso di necessità info@wellclima.com

1. Punta il telecomando verso l'unità interna del condizionatore
2. Tieni premuto il tasto **SET**, dopo circa 6 secondi il simbolo codici '----' lampeggerà in basso sul display, continua a tenere premuto il tasto fino a quando il condizionatore si accende.
Lascia **IMMEDIATAMENTE** il tasto appena il segnale sonoro conferma l'accensione, è molto importante essere veloci in questo passaggio, altrimenti il telecomando prosegue la scansione e passa ad un altro codice, diverso da quello funzionante.
3. Prova i tasti del telecomando, se tutto funziona la programmazione è terminata, altrimenti ripeti i passaggi 1 e 2.
! La scansione completa di tutti i codici dura circa 30 minuti, non terminare la ricerca prima di questo periodo o prima che il condizionatore si sia acceso.



C Selezione diretta per marca

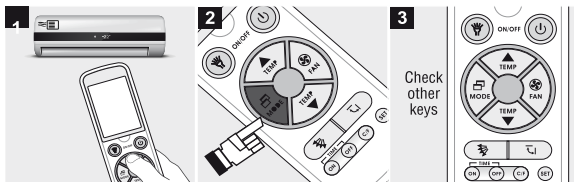
Impostazione rapida solo per le marche della tabella 1.

1. Punta il telecomando verso l'unità interna del condizionatore.
2. Premi e tieni premuto il tasto corrispondente al tuo marchio (vedi tabella - es: tasto ▲ per LG e Samsung) fino a quando il condizionatore si accende con un segnale sonoro. Rilascia subito il tasto, la procedura è completata.

Tabella 1 - Tasti di selezione diretta per marca

MODE	FAN	TEMP ▲
Gree/Hualing/Hisense	Daikin/Fujitsu/Carrier	LG/Samsung
		TEMP ▼
Hitachi/Panasonic	Sanyo/Sharp/Haier/Mitsubishi	Shinco/Aucma/AUX/Frestech/Yair

3. Prova gli altri tasti del telecomando, se funzionano la programmazione è terminata, altrimenti ripeti i punti 2-3.



ALTRE FUNZIONI DEL TELECOMANDO

1. **Funzione Celsius/Fahrenheit C/F**
Premi il tasto "C / F" per passare da "Celsius" a "Fahrenheit".
2. **Impostazione della funzione di blocco di sicurezza:**
Tieni premuto il pulsante "SET" e subito dopo premi **M.SWING** il display visualizza l'icona **Lock**. Quando la funzione è attiva non è possibile cambiare il codice.
Per sbloccare tieni premuto il tasto "SET" poi premi **M.SWING** il simbolo Lock scompare.
3. **Impostazione della funzione orologio**
 - a. Tieni premuto il pulsante **SET** quindi premi e rilascia **MODE**, vedrai lampeggiare l'ora sul display.
 - b. Premi i tasti **TEMP ▲** o **TEMP ▼** per incrementare o ridurre di 1 ora ad ogni pressione.
 - c. Premere il pulsante **SET** per completare l'impostazione dell'ora.
 - d. Ora la cifra corrispondente al minuto comincia a lampeggiare. Ripetere anche per i minuti la procedura precedente e concludere premendo il tasto **SET**.
4. **Funzione Timer**
Per la funzione Timer premi i tasti **TIME ON** e **TIME OFF** per regolare l'accensione o lo spegnimento programmato a step di 1 ora. Sul condizionatore si accenderà il led **TIMER**.
* L'impostazione può cambiare in base al modello del condizionatore, in alcuni il **TIME ON** è valido solo se il condizionatore è spento.

FUNZIONI DEL TELECOMANDO



SIMBOLI DEL DISPLAY



D Ripristino delle impostazioni di fabbrica

Premi e tieni premuto il tasto **SET**, poi premi il tasto **FAN** e tienili premuti entrambi per circa 3 secondi per ripristinare le impostazioni di fabbrica.

Memoria e sostituzione batterie

Il telecomando è provvisto di memoria tampone che assicura il mantenimento delle impostazioni per uno spegnimento di breve durata come la sostituzione delle batterie.

Retroilluminazione

Il display e la tastiera sono retroilluminati. Premere qualsiasi pulsante per accenderli; si spegneranno dopo 10 secondi di non utilizzo.

Luce LED

Premere e tenere premuto il tasto "Light" per accendere la luce LED. Rilasciarlo per spegnerla.

QUALCHE PROBLEMA?

I telecomandi universali WELLCLIMA sono compatibili con il 99% dei condizionatori sul mercato e sono garantiti a norma di legge. Il telecomando può operare solo se il ricevitore ad infrarossi dell'unità interna è funzionante; se non riesci a comandare il condizionatore con questo telecomando e nemmeno il telecomando originale lo mette in funzione il problema potrebbe essere proprio nel ricevitore, contattaci e ti indicheremo come verificarlo. WELLCLIMA è l'unica azienda del settore che offre assistenza diretta sui propri prodotti, se riscontri qualche problema o difficoltà nell'uso del telecomando visita la pagina **HELP & FAQs** del sito wellclima.com o contattaci direttamente a info@wellclima.com.

Video tutorial disponibili su wellclima.com

e su YouTube > [wellclima double](http://wellclima.com)



Ai sensi della direttiva 2012/19/EU D.L. N°49/2014 KOOMANDO SRL in qualità di fornitore del prodotto da la seguente informativa: è fatto obbligo di non smaltire i RAEE come rifiuti urbani e di effettuare una raccolta separata. Alla riconsegna dell'apparecchio per l'acquisto di uno nuovo il produttore stesso provvederà al reimpiego, riciclaggio od altre forme di recupero a mezzo delle misure adottate dalla pubblica amministrazione. Tale informativa è data al fine di evitare gli effetti potenziali sull'ambiente e sulla salute umana dovuti alla presenza di sostanze pericolose nelle apparecchiature elettroniche o ad un uso improprio delle stesse; pertanto ogni apparecchio venduto è soggetto alla presente informativa e sarà contrassegnato dai simboli sotto indicati.

Tutti i diritti riservati - Copyright © KOOMANDO SRL
Vietata la riproduzione parziale o totale di questo manuale.
Importato-distribuito da KOOMANDO SRL - Azzano Mella - BS - Italy
Disegni ed informazioni possono variare senza preavviso.

